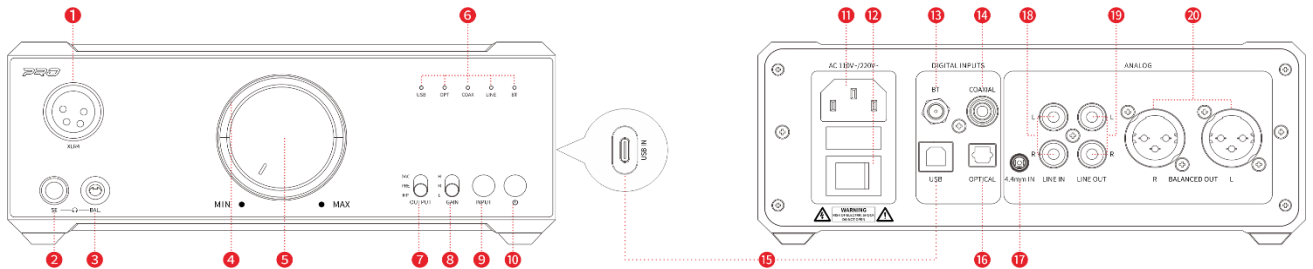




# Schnellstartanleitung

Modell: K9 Pro / ESS

Schaltflächen und Anschlüsse gekennzeichnet



1. XLR4 symmetrischer Kopfhörerausgang

2. 6,35 mm Kopfhörerausgang

3. 4,4 mm symmetrischer Kopfhörerausgang

4. RGB-Anzeigelampe

5. Lautstärkeregler

6. Eingangsanzeigelampe

7. Ausgangsauswahlschalter

8. Gain

9. Eingangswahlschalter

10. Einschalter

11. Netzanschluss

12. Netzschalter

13. Bluetooth-Antennenanschluss

14. Koaxialer Eingang

15. USB-Eingang

16. Optischer Eingang

17. 4,4 mm symmetrischer Line-In

18. Single-Ended Line-In

19. Single-Ended Line-Out

20. Symmetrischer Line-Out

## ***Hinweise:***

### 1. RGB-Anzeigelampe

\* RGB-Licht AN = Betriebsmodus / RGB Licht AUS = Standby

\* Unterschiedliche RGB-Lichtfarben stehen für unterschiedliche Abtastraten und

Bluetooth- Codecs. Weitere Informationen finden Sie auf unserer Website.

### 2. Ausgangswahlschalter

DAC: Line-Out auf der Rückseite, feste Lautstärke

PRE: Line-Out auf der Rückseite, einstellbare Lautstärke

HP: Kopfhörerausgang auf der Vorderseite, einstellbare Lautstärke

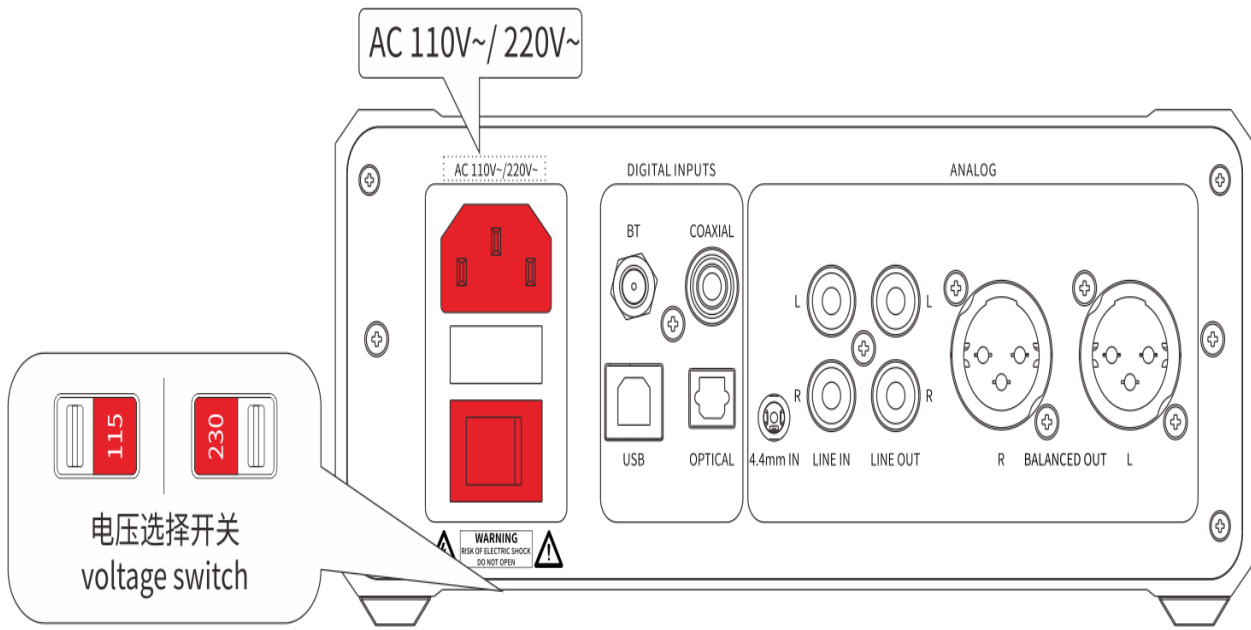
### 3. Multifunktionstaste

Kurz drücken: Stumm schalten / stumm schalten deaktivieren

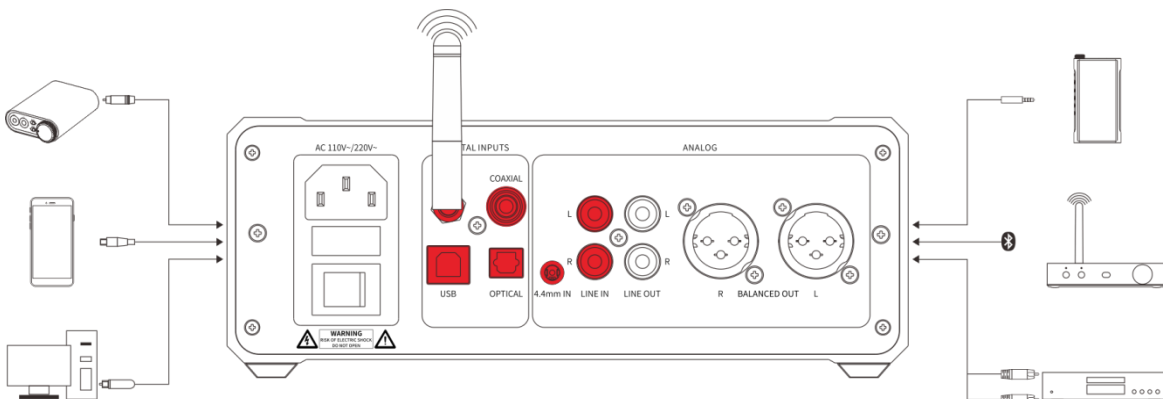
Langes drücken: Standby / Aufwecken

## Erläuterung der Bedienung

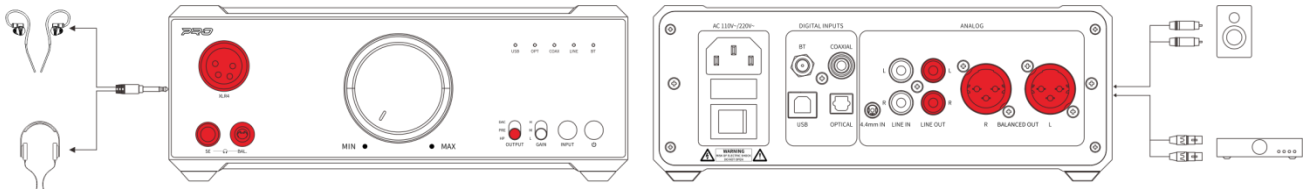
- A. Bitte wählen Sie die Spannung über den Spannungsschalter an der Unterseite des Geräts in die entsprechende Spannungsposition, basierend auf Ihrer lokalen Spannung.**



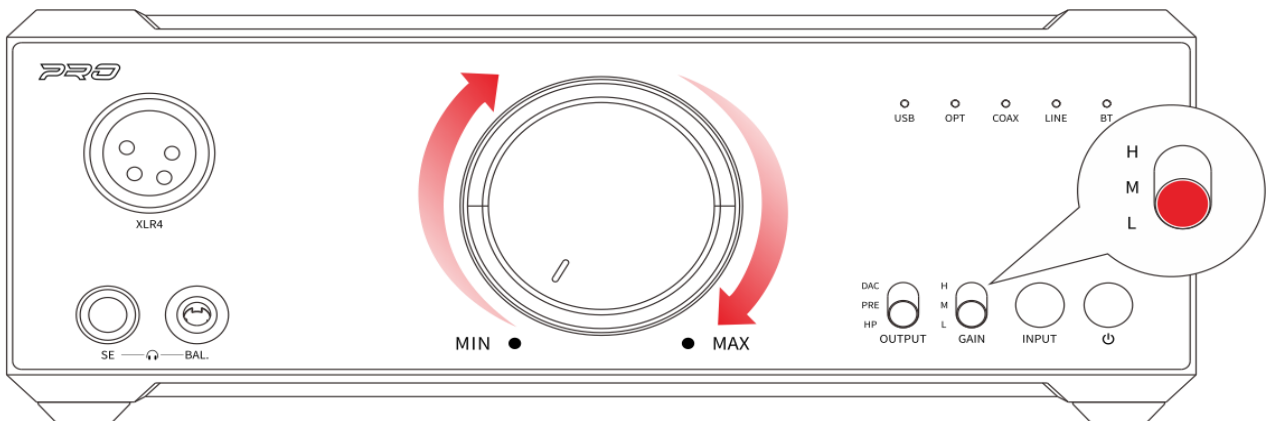
- B. Schließen Sie das Quellgerät an den K9 Pro an und wählen Sie den entsprechenden Eingangsquelle aus.**



**C. Schließen Sie den K9 Pro an das Ausgabegerät an und wählen Sie den entsprechenden Ausgabemodus.**



**D. Stellen Sie die Verstärkung und Lautstärke nach Ihren Wünschen ein.**



## **Mehr erfahren:**

1. Der K9 Pro kann über die FiiO Control App gesteuert werden.

Weitere Informationen finden Sie unter <https://www.fiiio.com> .

2. Der K9 Pro arbeitet unter Mac OS treiberfrei. Für Windows-Benutzer besuchen sie bitte unsere Support-Website unter <https://www.fiiio.com/supports> , um den entsprechenden Treiber herunterzuladen.

3. Alle gezeigten Bilder dienen nur zur Veranschaulichung.

Das tatsächliche Produkt kann aufgrund von Produktverbesserungen variieren.

## **Hinweise und Vorsichtsmaßnahmen**

★ Vermeiden Sie zu Ihrer Sicherheit die Verwendung von Kopfhörern in gefährlichen Umgebungen.

★ Bitte stellen Sie die Lautstärke vor dem Tragen von Kopfhörern auf einen geeigneten Wert ein, um Ihr Gehör zu schützen.

★ Bitte reparieren oder zerlegen Sie das Gerät nicht selbst. Dieses Gerät enthält keine Komponenten, die von Benutzern selbst repariert werden können. Wenn das Gerät ausfällt, muss es von qualifiziertem Wartungspersonal behandelt werden. Wenn das Gerät zerlegt wird und der interne Stromkreis beiläufig rekonstruiert wird, führt dies zu Problemen bei der Reparatur und beeinträchtigt die Leistung und Qualität des Geräts.

- ★ Das Gerät darf keinen Wassertropfen oder Spritzern ausgesetzt sein. Bitte stellen Sie keine Behälter mit Flüssigkeiten in die Nähe des Gerätes, wie z. B. eine Vase.
- ★ Bitte Stellen Sie keine offenen Feuerquellen in die Nähe des Geräts, z. B. eine brennende Kerze.
- ★ Das Gerät sollte an eine Steckdose mit Erdungsschutz angeschlossen werden.
- ★ Stellen Sie sicher, dass der Netzschalter bequem betätigt werden kann.

**Liste der im Paket enthaltenen Artikel (Bitte überprüfen Sie, ob alle Artikel inbegriffen und vorhanden sind)**

K9 Pro

Stromkabel

USB-Kabel

Bluetooth-Antenne

Kopfhörer Adapter

Schnellstartanleitung

Garantiekarte

Anweisungskarte zur Spannungsauswahl

### **Anweisungskarte zur Spannungsauswahl:**

1. Der K9 Pro wurde mit einem eingebauten linearen Netzteil entwickelt. Bitte wählen Sie die angemessene Stromspannung Eingabe (durch den Spannungsschalter an der Unterseite des K9 Profi) basierend auf Ihrer lokalen Spannung. Andernfalls verursachen sie einen Schaden beim K9 Pro.
2. Wenn Sie sich in den folgenden Ländern und Regionen befinden, wählen Sie bitte die Spannung von 115V.

Es gibt ungefähr 30 Länder und Regionen wie Japan, Kanada, Mexiko, Kolumbien, Guam und Jamaika.

3. Wenn Sie sich in den folgenden Ländern und Regionen befinden, wählen Sie bitte die Spannung von 230V.

Es gibt ungefähr 120 Länder und Regionen wie China, Südkorea, Russland, Großbritannien, Argentinien, Frankreich, **Deutschland**, Indien, Malaysia, Singapur und Australien.